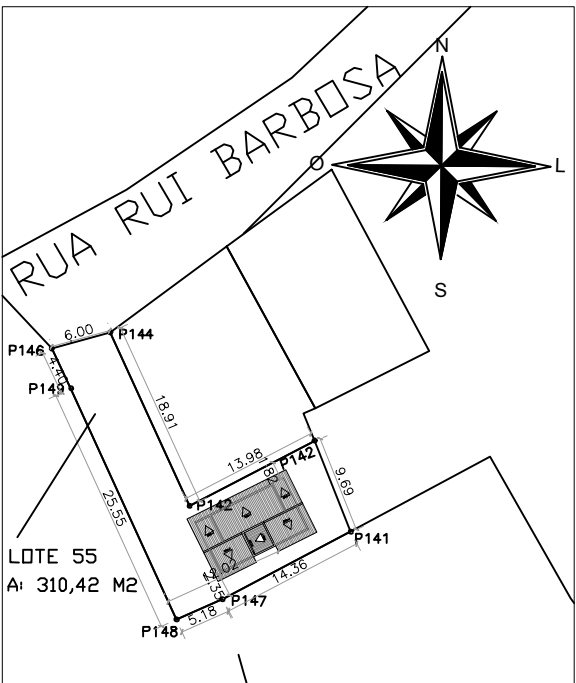


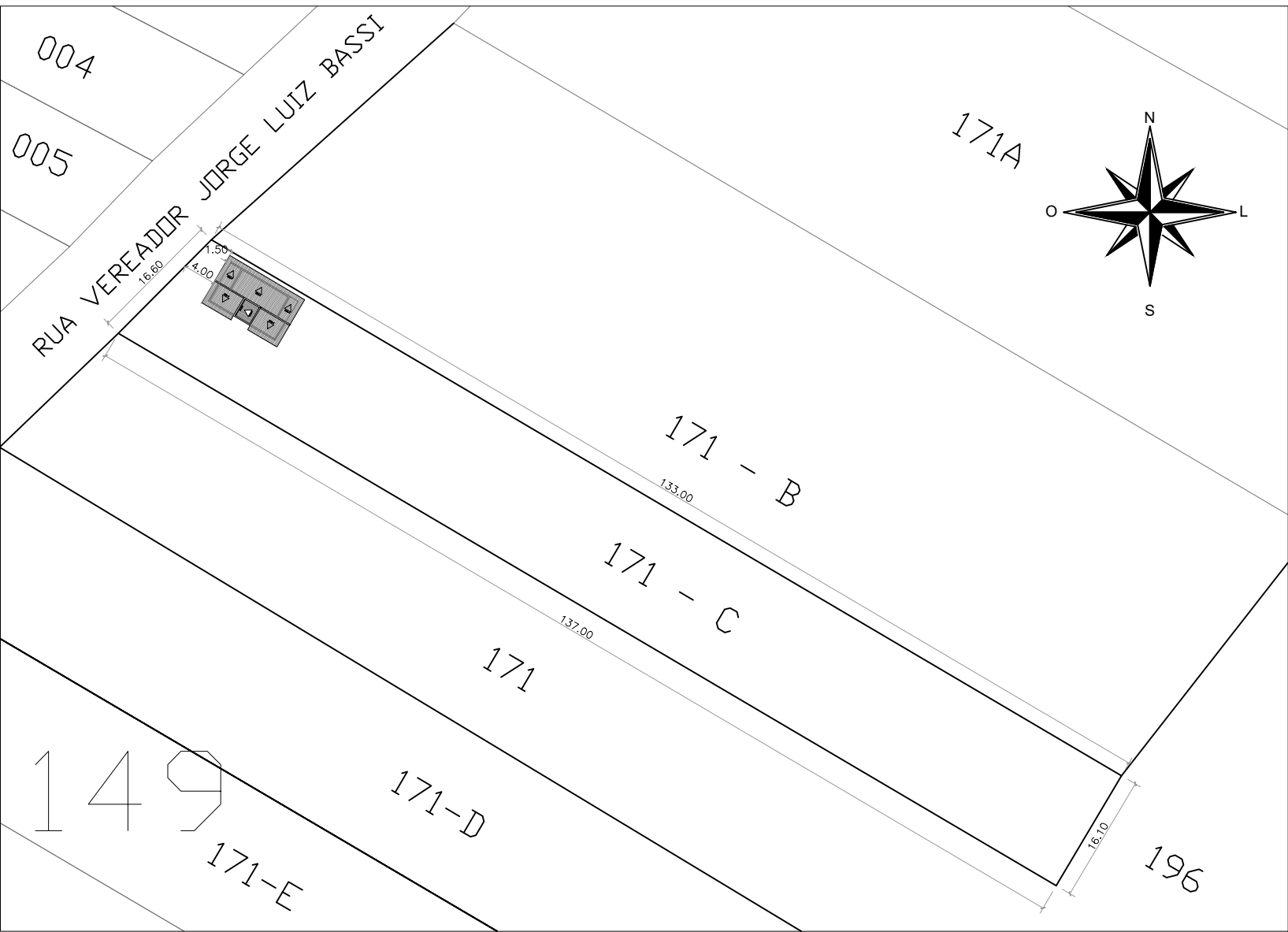
11 – MATRICULA 5.998



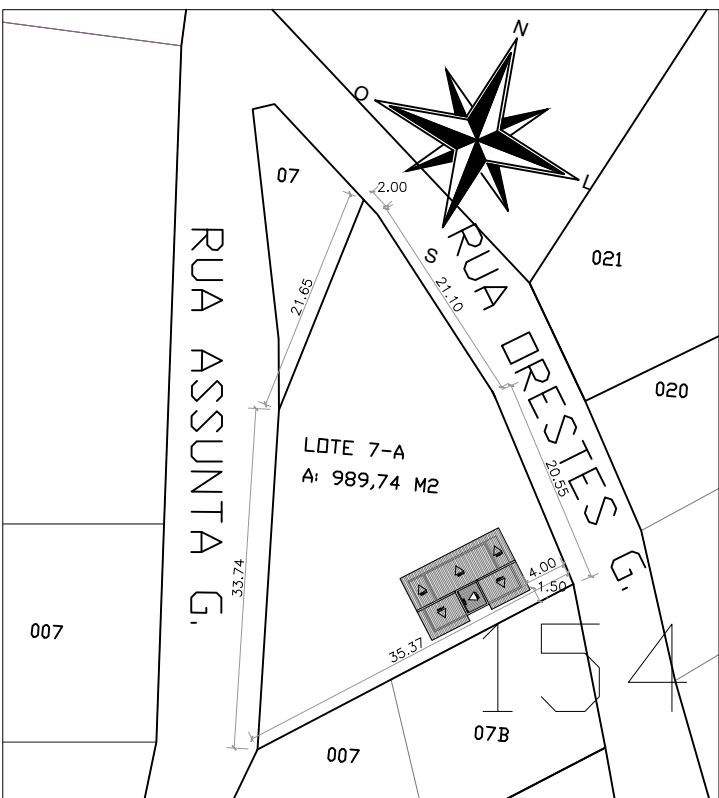
24 –MATRICULA 19.479



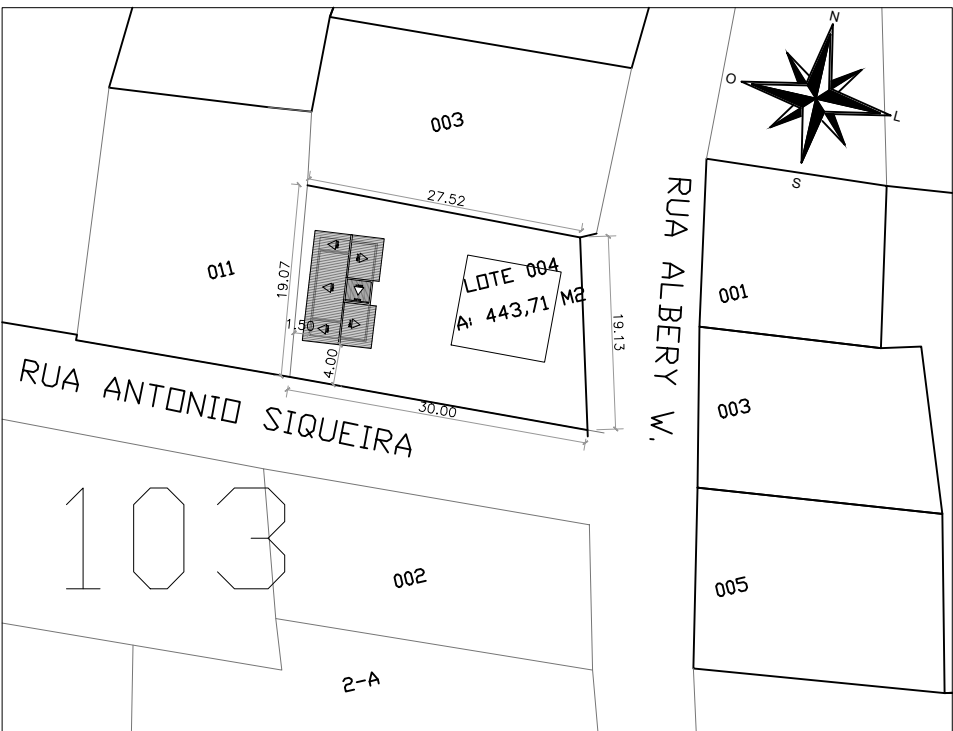
14 – MATRICULA 12.755



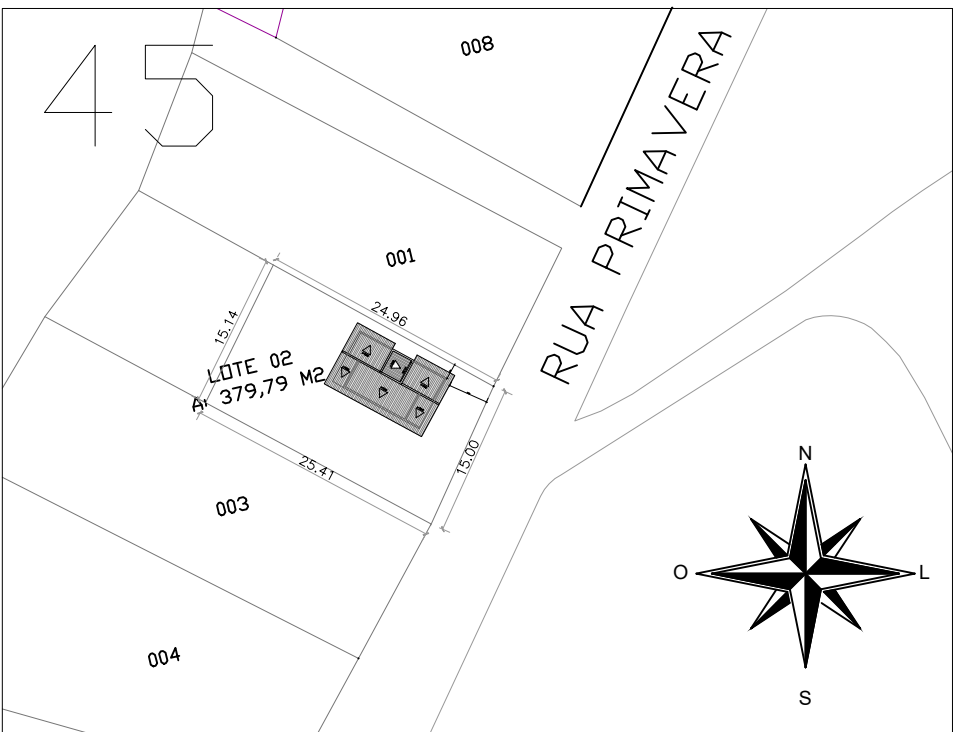
06 –MATRICULA 16.862



01 – MATRICULA 15.594



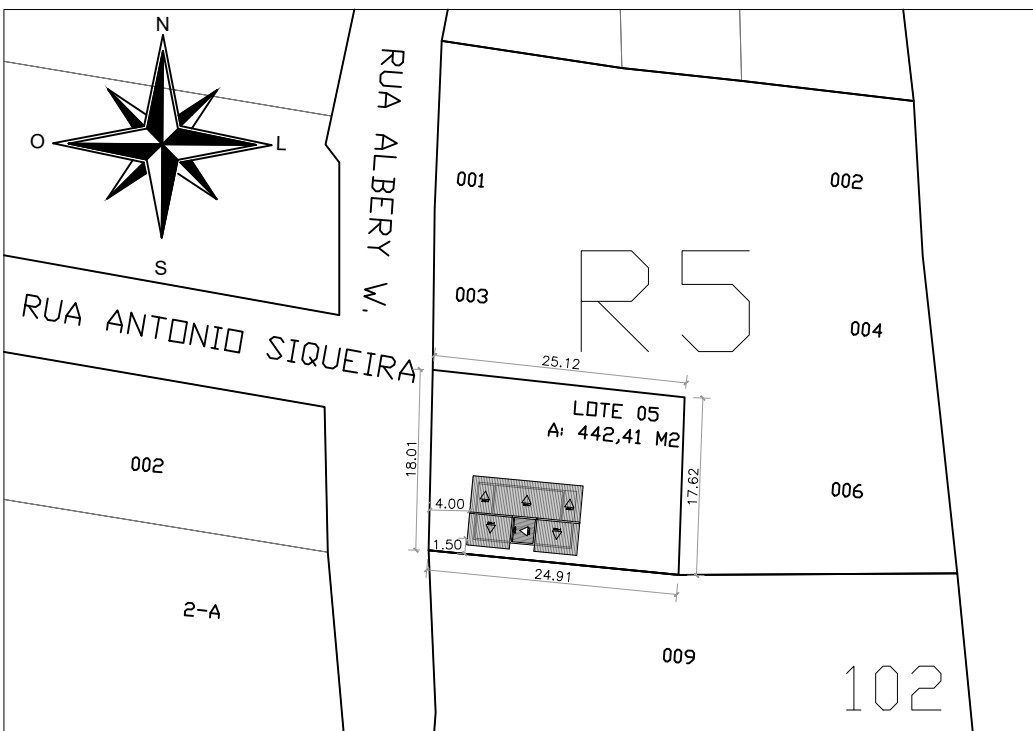
04 – MATRICULA 19.207



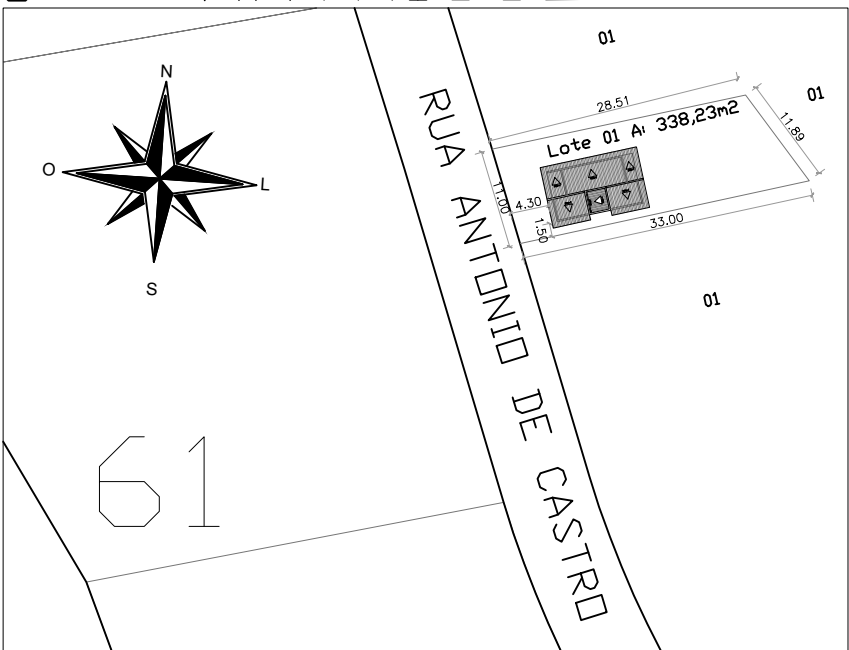
17 – ESC. P. QUELE MOCCELIN



02 –MATRICULA 17.812




18 – MATRICULA 13.790



LOCALIZAÇÃO/SITUAÇÃO

Escala: 1:750

PREFEITURA MUNICIPAL DE AMETISTA DO SUL
O presente projeto está em condições de ser aprovado em:
Responsável Técnico
Henrique T. Cremonini
Engenheiro Civil CREA RS 245874

MUNICIPIO DE AMETISTA DO SUL		CONSTRUÇÃO DE 25 UNIDADES HABITACIONAIS MCMV - FNHIS	
 Rua Guaporé, nº 1433, centro Ametista Do Sul - RS Fone: CEP: 98465-000		PROJETO: PROJETO ARQUITETÔNICO: LOCALIZAÇÃO	
PROPRIETÁRIO		ENDEREÇO: LOTEAMENTO HABITACIONAL	
Município de Ametista do Sul CNPJ: 92.411.156/0001-83		CIDADE: Ametista Do Sul/RS	MATRÍCULA TERRENO:
		ESCALA: Indicada	ÁREA: 55,66m²
		DATA: Julho/2025	DESENHO: Henrique T. Cremonini
RESP. TÉCNICO Henrique T. Cremonini Eng. Civil CREA RS 245874		2/4	